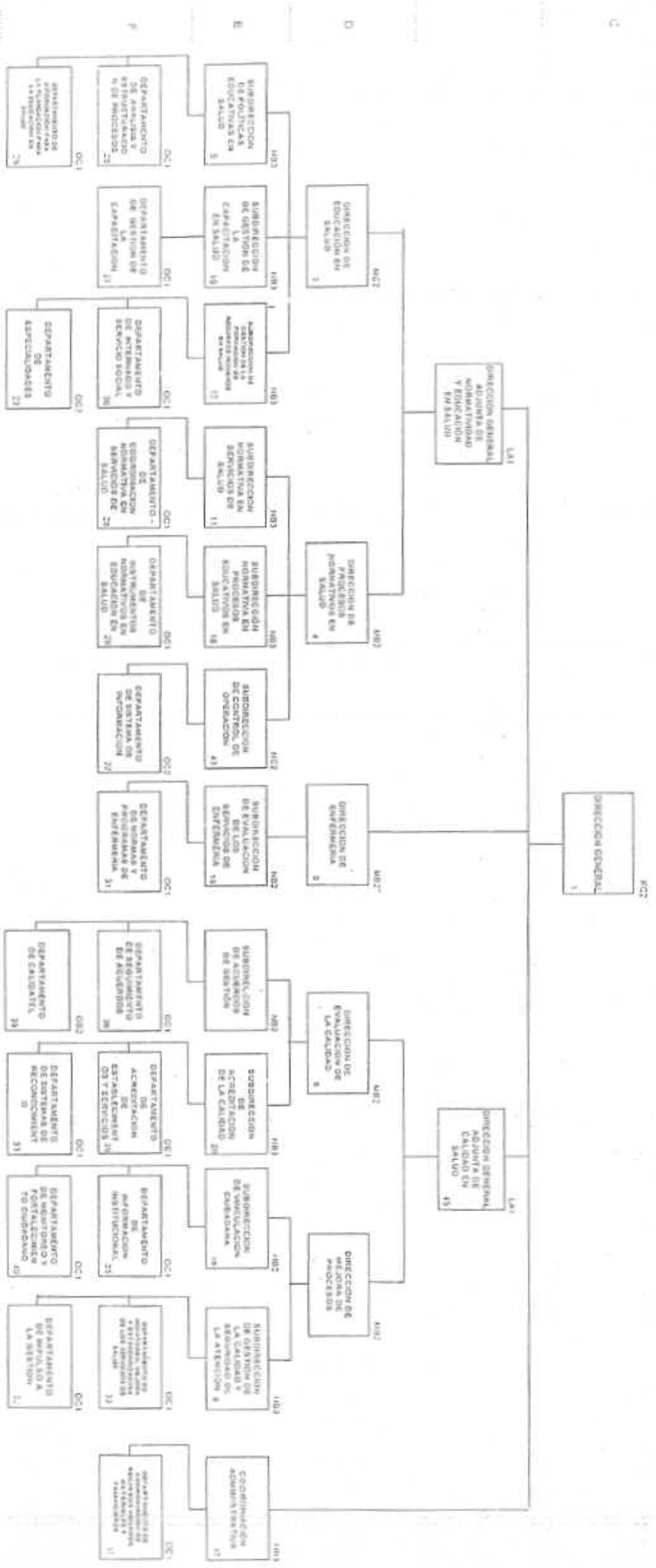




ANEXO B  
Secretaría de Salud  
Subsecretaría de Innovación y Calidad  
Dirección General de Calidad y Educación en S.<sup>ni</sup>.  
Estructura Dictaminada por la Secretaría de Salud  
Vigencia: 1<sup>o</sup> de Diciembre 2006



AUTORIZA Y REGISTRA  
SECRETARÍA DE SALUD  
  
C. SUBSECRETARÍA DE ADMINISTRACIÓN Y FINANZAS  
LIC. MA. EUGENIA DE LEÓN-MAY